



צמיד חכם
Xiaomi Smart Band 8

מדריך למשתמש

מקבוצת
HEMILTON
היבואן הרשמי
81059/81060



רשימת נקודות שירות מפורטת באתר
www.mi-il.co.il
לפניות בוואטסאפ: 052-6104399
שם היצרן: שיאומי תקשורת בע"מ
#019, 9th Floor, building 6, 33 Xi'erqi Middle Road
מחוז האידיאן, בייג'ינג, סין
היבואן: המילטון חשמל ואלקטרוניקה בע"מ, האופה 8,
מודיעין, 08-6852114, וואטסאפ 052-6104399

מוצר זה נבדק בקפדנות לפני שיווקו לצרכן. לפיכך אנו נותנים
אחריות לטיב המוצר לתקופה של 12 חודשים מתאריך הקנייה
בכפוף לתנאים הבאים:

1. אחריות זו בתוקף רק בצירוף חשבונית הקנייה.
2. האחריות לא תחול במקרים הבאים: שימוש בלתי נאות,
שבר מכל סיבה שהיא, נזק ללקוח או במקרה של תיקון שלא
באמצעות אחת מתחנות השירות המוסמכות על ידנו
והמפורטות בטופס תעודת האחריות.
3. האחריות אינה כוללת: נזק מכל סוג (כולל נזקי חדירת נוזל,
קורוזיה, עקמומיות ועיוותים מכאניים), צבע (ובכלל זה שריטות
וקילופים), חלקי פלסטיק או מתכת של המוצר, חלקי גומי,
נזק לשקעי חשמל וכרטיס זיכרון, שימוש במתאם חשמל שונה
מהמצוין בהוראות השימוש.

לידעתך:

1. אחריות על המוצר הינה ל- 12 חודשים.
2. האחריות על המוצר תבטל במידה ונורם שלישי טיפל
במוצר ללא אישורנו בכתב.
3. זמן טיפול במעבדה הינו בין 10-14 ימי עסקים - מסירת
המוצר למרכז שירות הינו על אחריות הלקוח ועל חשבוננו.

רשימת נקודות שירות מפורטת באתר www.mi-il.co.il

כתב אחריות

שם מלא: _____

כתובת: _____

מקום הרכישה: _____

דגם: _____

תאריך רכישה: _____

תום תקופת האחריות: _____
כמפורט בתעודת האחריות.

מספר סידורי: _____

השלכה ומיחזור

כל המוצרים שעליהם מופיע סימון זה מוגדרים
כפסולת ציוד חשמלי ואלקטרוני ואין להשליכם יחד
עם פסולת ביתית בלתי ממוינת. לחלופין, בכדי
להגן על הסביבה ועל בריאות הציבור יש להעביר את
הציוד לנקודות איסוף מורשית על ידי הרשות המקומית
לביצוע מחזור של ציוד חשמלי ואלקטרוני. פינוי נכון
ומחזור ימנעו גרימת השפעות שליליו על הסביבה ועל
בריאות הציבור. יש ליצור קשר עם היבואן או עם הרשות
המקומית למידע נוסף לגבי המיקום ותנאי השימוש
בנקודות איסוף אלו.

הצהרת תאימות ל-EU

חברת Xiaomi Communications Co., Ltd מצהירה כי ציוד רדיו זה מסוג M2239B1
Redmi Watch 3, הינו בתאימות עם דירקטיבה 2014/53/
EU. הנוסח המלא של הצהרת אימות ל-EU זמין באתר
<https://www.mi.com/global/service/support/declaration.html>



חברת Xiaomi Communications Co., Ltd מצהירה כי ציוד רדיו זה מסוג M2239B1
תואמת להנחיות ציוד הרדיו 2017. ניתן למצוא את הטקסט
המלא של הצהרת תאימות של UKCA בכתובת האינטרנט:
<https://www.mi.com/uk/service/support/declaration.html>



סימון המילה Bluetooth והלוגו הינם סימנים מסחריים רשומים בבעלות Bluetooth SIG Inc. וכל שימוש בסימונים אלו על ידי חברת Xiaomi הינם תחת רישיון. סימונים מסחריים ושמות מסחריים אחרים הינם של הבעלים בהתאמה.

מפרט טכני

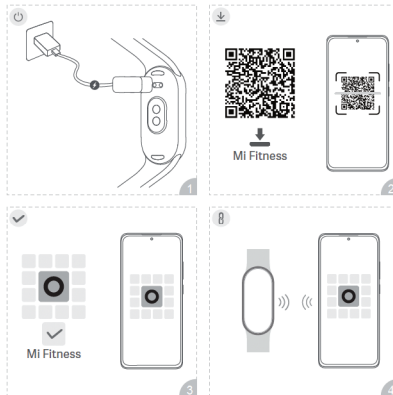
שם המוצר	Xiaomi Smart Band 8
דגם	M2239B1
קישוריות אלחוטית	Bluetooth® Low Energy 5.1
עמידות למים	עד לחץ של 5 אטמוספירות
טווח טמפרטורת פעולה	0°C - 43°C
סוג הסוללה	ליתיום-יון פולימר
קיבולת הסוללה	190mAh
מתח כניסה	5V
קלט זרם	1A
מידות	11X25.5X48 מ"מ
הספק מקסימלי	≥ 13dBm
תדר הפעלת Bluetooth	2402-2480 MHz

טווח טמפרטורת העבודה מבוסס על נתוני הבדיקה של מעבדות Xiaomi. מצב הליבישה בפועל עשוי להשתנות. מוצר זה תומך רק במערכות אנדרואיד או iOS מסוימות. למידע מפורט, אנא עיינו בדף המוצר באתר www.mi.com

למידע רגולטורי, הסמכת המוצר ולוגואים לגבי ציות הנוגעים לשעון Xiaomi Smart Band 8, אנא נשו להגדרות < לגבי השעון > רגולציה.

הפעלה ראשונית של הצמיד החכם

1. על מנת להדליק את הצמיד חברו אותו למטען.
2. סרקו את קוד ה-QR בעזרת הטלפון החכם שלכם.
3. הורידו את האפליקציה Mi Fitness מחנות האפליקציות והתקינו אותה על מכשירכם.
4. הצמיד מחובר כעת לטלפון החכם ומוכן לשימוש.



על מנת למנוע נזק לסוללה או לשעון עצמו, אל תנסו להחליף את הסוללה באופן עצמאי. שימוש בסוג לא נכון של סוללה עלול לגרום לפיצוץ. אין להשליך את הסוללה עם אשפה ביתית לא ממוינת. אין להשליך את השעון ואת הסוללות המשמשות בהתאם לחוקים וההנחיות המקומיים.

- אין לפרק, להכות, לרסק או לזרוק את הסוללה לאש. יש לעצור מיד את השימוש בסוללה אם היא נפוחה או אם יש דליפת נוזלים מהסוללה. אין לחשוף לאור שמש, לאש או לסביבה בה הטמפ' גבוהה במיוחד.
- אם אינכם מתכוונים להשתמש בשעון לאורך זמן, כבו אותו ואחסנו אותו. על מנת למנוע נזק עקב פריקת יתר של הסוללה, טענו את הסוללה באופן מלא כל 6 חודשים.

בטיחות סוללה

- המכשיר מצויד בסוללה מובנית, שלא ניתן להסירה או להחליפה. אין לפרק או לשנות את הסוללה באופן עצמאי.
- השלכת הסוללה באמצעות שריפה, תנור חם או ריסוק או חיתוך מכאני עלול לגרום לפיצוץ.
- השארת הסוללה בטמפ' גבוהות במיוחד עלולה לגרום לפיצוץ או דליפה של נוזלים ו/או גזים דליקים.
- חשיפת הסוללה ללחץ אוויר נמוך מאוד עלולה לגרום לפיצוץ או דליפה של נוזלים ו/או גזים דליקים.

קראו מדריך זה בקפידה לפני השימוש ושמרו אותו לעיון עתיד.

צעדי בטיחות

- הדקו את הרצועה סביב פרק כף היד בצורה נוחה, והשאירו מרווח של כאצבע אחת מהמפרק.
- בעת השימוש בשעון למדידת קצב הלב, השתדלו לא להזיז את היד.
- השעון עמיד למים לפי דירוג של 5ATM (עומק של 50 מטרים). ניתן לעגוד אותו בזמן שחייה במים רדודים או במהלך פעילויות אחרות במים רדודים. עם זאת, לא מומלץ לעגוד אותו במקלחות חמות, סאונה או בזמן צלילה. בנוסף, זכרו להימנע מפגיעת זרמי מים מהירים בשעון במהלך פעילויות ספורט מים. פונקציית העמידות במים איננה קבועה ועלולה להידרדר עם הזמן.
- מסך המגע של השעון לא תומך בתפעול מתחת למים. כשהשעון בא במגע עם מים, יש לנגב עם בד רך את שאריות מים ממסך המגע לפני השימוש.
- במהלך שימוש יומיומי, הימנעו מענייה הדוקה מדי של השעון, ונסו לשמור על אזור המגע יבש. נקו את השעון במים לעיתים קבועות.
- במידה והעור באזור המגע עם השעון מראה סימני אדמומיות או נפיחות, יש להפסיק מיד את השימוש ולגשת לקבלת טיפול רפואי.
- סוללת פולימר הליתיום ברצועה זו לא ניתנת להסרה.