



## מדריך למשתמש נורת LED פיליפס דגם E27 לבן

מקבוצת  
**HEMILTON**  
היבואן הרשמי

### לידיעתך:

1. אחריות על המוצר הינה ל- 12 חודשים ממועד הרכישה.
2. האחריות על המכשיר תבטל במידה וגורם שאינו מוסמך טיפל במוצר ללא אישורנו בכתב.
3. זמן טיפול במעבדה הינו בין 10-14 ימי עסקים -מסירת המוצר למרכז שירות הינו על אחריות הלקוח ועל חשבוננו.

נקודות איסוף באתר היבואן [www.mi-il.co.il](http://www.mi-il.co.il)  
תמיכה ושרות בדוא"ל: [supportmi@hemilton.co.il](mailto:supportmi@hemilton.co.il)

Philips Lighting, IBRS 10461, 5600 VB,  
Netherlands  
היבואן: המילטון חשמל ואלקטרוניקה בע"מ,  
האופה 8  
ישפרו סנטר, מודיעין 08-6852114

מוצר זה נבדק בקפדנות לפני שיווקו לצרכן. לפיכך אנו נותנים אחריות למוצר לתקופה של 12 חודשים ממועד הרכישה, בכפוף לתנאים הבאים: **אחריות זו בתוקף רק בצירוף חשבונית הקנייה.** האחריות לא תחול במקרים הבאים: שימוש בלתי נאות, שבר מכל סיבה שהיא, נזק לקוח או תקלה כתוצאה מחדירת נוזל, במקרה של תיקון שלא באמצעות אחת מתחנות השירות המוסמכות על ידינו והמפורטות בגוף תעודת האחריות.

האחריות אינה כוללת: צבע וציפויים (ובכלל זה שריטות וקילופים), שברים, סדקים, חתכים או קרעים, חלקי פלסטיק או מתכת של המוצר, תקלות וליקויים כתוצאה מחדירת נוזל או שימוש ו/או חיבור לבית נורה שלא בהתאם להוראות השימוש במוצר.

### 7 תעודת אחריות

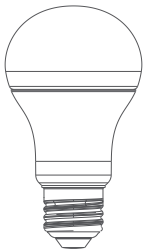
שם מלא	
כתובת	
מקום הרכישה	
דגם	
תאריך רכישה	
תום תקופת האחריות כמפורט בתעודת האחריות	
מספר סידורי	

קישוריות אלחוטית	IEEE 802.11.b/g/n 2.4GHz
חומרי מבנה	פלסטיק, ניילון
צבע	לבן
מידות הנורה	קוטר 61 מ"מ, אורך 110 מ"מ
משקל	76 גרם
טמפרטורות עבודה	-20°C ÷ 45°C
טמפרטורת אחסון	-40°C ÷ 85°C
לחות יחסית	85%
צריכת הספק בהמתנה	0.6 W

### 3 מפרט

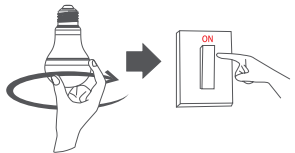
שם המוצר	נורה אלחוטית דגם E27 לבן
מודל	9290020093
שימוש	ביתי בלבד (בתוך הבית)
תאימות הנורה	E27
מקור התאורה	שבב LED
טמפרטורת צבע	2700K
אינדקס ביצוע של הצבע	80 <
שטף תאורה מקסימאלי	806lm
פונקציית עמעום	שליטה מהיישומון, עמעום רציף
מתח רשום	100-240 VAC
תדירות מתח רשת	50/60 Hz
צריכת זרם	150mA
הספק רשום	9W
פקטור הספק	> 0.5

קראו מדריך זה בתשומת לב לפני שימוש במוצר ושמרו אותו לעיון עתידי



## 1 הוראות התקנה

התקינו את הנורה והדליקו את מתג התאורה



### אמצעי זהירות

- המוצר הינו לשימוש ביתי בלבד.
- וודאו כי מתג התאורה הינו במצב כבוי (תאורה כבוייה) לפני התקנת או החלפת הנורה.
- המנעו מהתקנה של הנורה בתוך מתקן תאורה מתכתי או מתכתי למחצה. הדבר עלול לגרום לתקשורת אלחוטית לקויה או חלשה.

- המנעו מהתקנת הנורה בתוך מתקן תאורה צר או צמוד מידי לנורה עצמה או סגור לחלוטין. הדבר עלול להביא להתחממות יתר ופגיעה באורך חיי הנורה.
- בכדי להמנע מסיכוני בטיחות פוטנציאליים, אין לחשוף את הנורה למים ולחום. אין לכסות את הנורה לחלוטין.
- לא ניתן להשתמש במוצר זה עם מתג עמעום או עם התקן עמעום תאורה (דימר).

### לשחזור הגדרות היצרן:

הדליקו את הנורה והמתינו שנייה אחת, לאחר מכן כבו את הנורה. חזרו על פעולה זאת חמש פעמים ברציפות במשך חמש שניות. כאשר האור כבה ונדלק במשך חמש פעמים ההתקן חוזר בהצלחה להגדרות היצרן המקוריות.

## 2 חיבור עם יישומון Mi Home

מוצר זה פועל באמצעות יישומון Mi Home. שלטו במוצר שלכם דרך יישומון Mi Home.

סרקו את קוד ה QR המופיע למטה על מנת להעלות ולהתקין את יישומון Mi Home. לחלופין תנותבו לדף הגדרות הקישוריות כאשר יישומון Mi Home כבר מותקן במכשיר. ניתן לחפש את יישומון בחנות היישומים לצורך הורדה והתקנה על מכשירכם.



פתחו את יישומון Mi Home לחצו על סימן ה "+" בצד הימני העליון ועקבו אחר ההוראות לצורך הוספת ההתקן שלכם.

**הערה:** עשויים להיות עדכונים בגרסת היישומון Mi Home. עקבו אחר ההוראות בגרסה העדכנית של היישומון.

תדירות רוחב פס רשת אלחוטית: 2400-2483.5 MHz.  
ערוצי פעולה: 1-13  
עוצמת שידור מכס': 15dBm



כנדרש ימנע השפעות שליליות על הסביבה ועל בריאות הציבור. אנא התקשרו לרשות המקומית באזורכם או לגורמי מחזור מוסמכים לצורך קבלת פרטים נוספים על נקודות האיסוף ועל תנאי ומגבלות האיסוף.

היצרן והיבואן מצהירים מאת כי המוצר "נורה אלחוטית E27 לבנה" הינו בתאימות מלאה עם דירקטיבה EU/2014/53 העוסקת בהגבלת החשיפה של הציבור הכללי לשדות אלקטרומגנטיים לצורך השמירה על בריאותו.

הנוסח המלא של הגדרת התאימות של EU זמין בכתובת האינטרנט הבאה: <https://pl-mi.com>

כל המוצרים הנושאים את הסמל המופיע מטה הינם פסולת חשמלית ואלקטרונית (WEEE) בדירקטיבה (EU/2012/19) ואין לערבם בפסולת ביתית לא ממוינת. במקום זאת, עליכם להגן על בריאות הציבור ועל הסביבה על ידי מסירת הציוד המשומש שברשותכם לנקודת איסוף ייעודית ברשות המקומית לצורך ביצוע מחזור של פסולת חשמלית ואלקטרונית. ביצוע מחזור