



מדריך למשתמש Mi Smart Band 6

מקבוצת
HEMILTON
היבואן הרשמי

88920

נאות, שבר מכל סיבה שהיא, נזק לקוח או במקרה של תיקון שלא באמצעות אחת מתחנות השירות המוסמכות על ידינו והמפורטות בגוף תעודת האחריות. האחריות אינה כוללת: נזק מכל סוג, צבע (ובכלל זה שריטות וקילופים), חלקי פלסטיק או מתכת של המוצר, חלקי גומי, כל נזק כתוצאה מחדירת נוזל, תקלות כתוצאה משינוי הקושחה ו/או התוכנה של ההתקן, נזק לשקע טעינה, שימוש במתאם חשמל שונה מהמצוין בהוראות השימוש.

לידיעתך:

1. אחריות על המוצר הינה ל-12 חודשים.
2. האחריות על המוצר תבוטל במידה וגורם שלישי טיפל במוצר ללא אישורנו בכתב.
3. זמן טיפול במעבדה הינו בין 10-14 ימי עסקים - מסירת המוצר למרכז שירות הינו על אחריות הלקוח ועל חשבוננו.

**רשימת נקודות שירות מפורטת באתר www.mi-il.co.il
לפניות בוואטסאפ: 052-6104399**

שם היצרן: אנהוי וואמי טכנולוגיות מידע בע"מ
(מקבוצת שיאומי אקוסיסטם)

כתובת היצרן: בניין A4, דרך מערבית וואנג'יאנג מס' 800,
מחוז גאוקסין, אפהיי, הנאו, סין.
היבואן: המילטון חשמל ואלקטרוניקה בע"מ, האופה 8,
מודיעין, 08-6852114, וואטסאפ 052-6104399

13 תעודת אחריות

שם מלא: _____

כתובת: _____

מקום הרכישה: _____

דגם: _____

תאריך רכישה: _____

תום תקופת האחריות: _____

כמפורט בתעודת האחריות.

מספר סידורי: _____

התקן זה נבדק בקפדנות לפני שיווקו לצרכן. לפיכך אנו נותנים אחריות לטיב המוצר לתקופה של 12 חודשים מתאריך הקנייה בכפוף לתנאים הבאים: אחריות זו בתוקף רק בצירוף חשבונית הקנייה. האחריות לא תחול במקרים הבאים: שימוש בלתי

12 הוראות בטיחות לסוללת ליתיום

- מכשיר זה מצויד בסוללה מובנית, שלא ניתנת להסרה או החלפה. אין לפרק או לשנות את הסוללה באופן עצמאי.
- זהירות סכנה! החלפה שגויה עלולה לגרום לפיצוץ, יש להחליף אך ורק בסוללה דומה או שקולה.
- השלכת הסוללה לאש או לתנור חם או מעיכה מכאנית או חיתוך של הסוללה עלולים לגרום לפיצוץ.
- אין לחשוף את הסוללה לחום גבוה כגון אור שמש, אש וכדומה.
- חשיפת הסוללה ללחץ אוויר נמוך במיוחד עלולה לגרום לפיצוץ או דליפה זה נוזלים או גזים נפיצים.
- אין להשליך את הסוללה לאשפה, אלא במתקני מחזור המיועדים לכך.



המילה Bluetooth® והלוגו הינם סימנים רשומים של Bluetooth SIG, Inc. וכל שימוש בסימנים אלה על ידי Xiaomi Inc הוא תחת רישיון. סימנים אחרים ושמות מסחריים אחרים הינם של בעליהם בהתאמה.

10 השלכה ומיחזור

כל המוצרים הנושאים סמל זה מהווים פסולת חשמלית וצויד אלקטרוני (WEEE לפי הנחיה EU/2012/19), ואין להשליכם עם פסולת ביתית לא ממוינת. על מנת להגן על בריאות בני האדם ועל הסיבה, השליכו מוצר זה בנקודת איסוף ייעודית לפסולת חשמלית וצויד אלקטרוני, המוגדרים ככאלה על ידי הרשות המקומית. פעולה זו תעזור למנוע את ההשלכות השליליות לסביבה ולבריאות בני האדם. אנא צרו קשר עם היבואן או עם הרשות המקומית לקבלת מידע נוסף לגבי מיקומן של נקודות איסוף ייעודיות אלה ולגבי תנאי השימוש בהן.

11 הצהרת תאימות

חברת, Anhui Huami Information Technology Co., Ltd מצהירה באת שצויד רדיו זה מסוג XMSH15HM תואם להנחיה EU/2014/53. ניתן לקרוא את הטקסט המלא של הצהרת התאימות בכתובת האינטרנט הבאה:
<http://mi.com/global/service/support/declaration.html>

- במהלך שימוש יומיומי, יש להימנע מענידת השעון באופן הדוק מדי, ולהשתדל לשמור על שטח המגע יבש. אנא נקו את הצמיד החכם לעיתים קבועות במים מתוקים.
- הפסיקו מיד את השימוש בשעון וגשו לקבלת עזרה רפואית, במידה ואזור המגע בעור מראה סימני אדמומיות או שלפוחיות.
- הצמיד החכם אינו התקן רפואי. כל הנתונים שמנוטרים ומוקלטים על-ידי אינם מיועדים לשמש כבסיס לאבחנה, טיפול או מניעת מחלות.

9 מפרט טכני

שם המוצר	Mi Smart Band 6
דגם	XMSH15HM
משקל נטו של התקן הכושר החכם	12.8 גרם
ממדי הצמיד החכם	47.4 X 18.6 X 12.7 מ"מ
חומר מבנה מסגרת ההתקן	סגסוגת אלומיניום
חומר מבנה הרצועה	אלסטומר תרמופלסטי (TPE)
אורך הרצועה (ניתנת להתאמה)	155-219 מ"מ
תאימות	אנדרואיד 5.0 ו-iOS 10.0 ומעלה
קיבולת סוללה	125mAh
סוג סוללה	פולימר-ליתיום
מתח כניסה	5 וולט
זרם כניסה מירבי	250mA
עמידות למים	עד לחץ של 5 אטמוספרות
טווח טמפרטורת פעולה	0°C - 45°C
הספק שידור מירבי	≤13dBm
קישוריות אלחוטית	Bluetooth 5.0 BLE

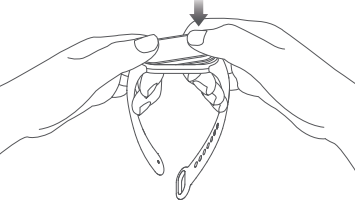
קראו את המדריך בקפידה לפני השימוש ושמרו אותו לעיון עתידי.

1 סקירת המוצר



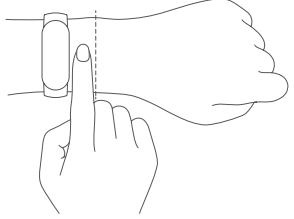
2 הרכבת המוצר

- 1 הכניסו קצה אחד של התקן ניטור הכושר הגופני לתוך המגרעת בקדמת רצועה היד.
- 2 לחצו כלפי מטה את הקצה השני בעזרת האגודלים והכניסו את התקן הכושר החכם באופן מלא לתוך המגרעת ברצועת היד.



3 ענידת הצמיד החכם

- 1 הדקו את הרצועה לפי נוחותכם סביב פרק כף היד, במרחק של כאצבע אחת מעצמות מפרק פרק היד.



2. על מנת לקבל ביצועים אופטימליים של חיישן דופק הלב, וודאו שגב הצמיד החכם בא במגע עם עורכם. בעת ענידת הצמיד החכם, הקפידו שהוא אינו הדוק מדי אך גם לא רפוי מדי, ומאפשר מעט מרווח על מנת לתת לעור לנשום. הדקו את הרצועה לפני תחילת האימון והרפו אותה לאחר מכן.



רפוי מדי
מתאים
הרצועה כרוכה בנוחות סביב פרק היד

הרצועה יכולה לנוע בקלות במורד ובמעלה פרק היד, או שחיישן דופק הלב לא יכול לאסוף נתונים. נסו להדק מעט את הרצועה.

4 צימוד ליישומון

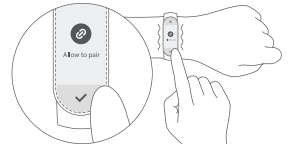
- 1 בצעו סריקה של קוד ה-QR על מנת להוריד ולהתקין את היישומון. הוסיפו את ה-Mi Smart Band 6 ליישומון לפני תחילת השימוש בו.

קוד QR עבור היישומון
(אנדרואיד 5.0-10.0 ו-iOS ומעלה)



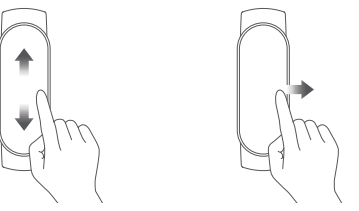
2. התחברו לחשבון ה-MI שלכם ביישומון, ועקבו אחר ההנחיות לחיבור וצימוד הצמיד החכם לטלפון הנייד שלכם. ברגע שהצמיד רוטט ומתקבלת בקשת צימוד על המסך, הקישו על תחתית המסך להשלמת הצימוד להתקן הטלפון הנייד שלכם.

הערה: וודאו כי תכונת Bluetooth בטלפון הנייד מופעלת. החזיקו את הטלפון והצמיד החכם קרובים זה לזה במהלך הצימוד.



5 אופן השימוש

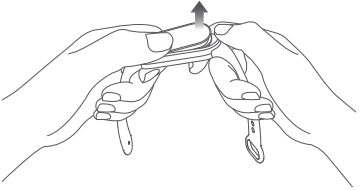
לאחר השלמת צימוד מוצלח עם הטלפון הנייד שלכם, הצמיד החכם יתחיל לנטר ולנתח את הפעילויות היומיות שלכם ואת הרגלי השינה. הקישו על המסך על מנת להפעילו. החליקו את האצבע על-גבי המסך למעלה או למטה על מנת לצפות בתכונות השונות כגון PAI (אינטליגנציית פעילות אישית), נתוני ספורט ומדידות קצב הלב. החליקו את האצבע ימינה על מנת לחזור לעמוד הקודם.



החליקו ימינה בכדי לחזור לעמוד הקודם
החליקו מעלה/מטה כדי לצפות בתכונות השונות

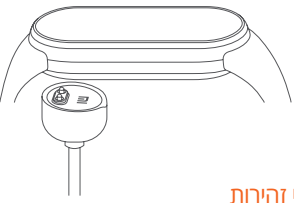
6 הורדה מהיד והפרדת התקן מהרצועה

הסירו את הרצועה מפרק היד ואחוזו בשני הקצוות. משכו את הרצועה עד שתראו רווח קטן בין ההתקן החכם ובין הרצועה. בעזרת האצבע, הוציאו את ההתקן החכם מהמגרעת שלו ברצועה, שבקדמת הרצועה.



7 טעינה

טענו את ההתקן מיד כאשר רמת טעינת הסוללה נמוכה.



8 אמצעי זהירות

- השימוש במוצר מותר לילדים מגיל 8 ומעלה ואנשים בעלי מוגבלות פיזית, תחושתית או מנטלית מופחתת או בעלי ניסיון וידע מועטים בתפעול המוצר, רק אם הם תחת פיקוח או קיבלו הנחיות לשימוש במוצר, על-ידי האדם האחראי לבטיחותם וזאת בכדי לוודא הפעלה בטיחותית ולמנוע סיכונים.
- בעת השימוש בצמיד החכם למדידת דופק הלב, החזיקו את פרק היד שלכם יציב וללא תנועה.
- הצמיד החכם Mi Smart Band 6 הינו בעל עמידות למים עד 5 אטמוספרות. ניתן לענוד אותו בזמן מקלחת או שחייה בבריכה או ליד החוף. לא ניתן לענוד אותו במקלחות חמות, סאונה או בזמן צלילה.
- מסך המגע של הצמיד החכם לא תומך בפעולה מתחת למים. כשהשעון בא במגע עם מים, יש להשתמש ביד לוח על מנת לנגב את המים ממסך המגע, לפני השימוש.