

Toda Lecha El

Lyrics: Eitan Kashtan

Music: Alex Atlas

Gm F

1. Sha - ma-yim mar-hi - vim ve - e-retz ne-he - de - ret ko-cha
na-shim she-pog- im mor- dim u-posh - im she-E-
lam lo - nu- chal le-va te be-mi - lim et

4 Gm F Eb 3

vim ve - ya-re ach ve-she-mesh me-la - te - fet ga - lil ve-go lan ve-e-tzim ye-ru-
le-cha be-za am eg-rof me-ni- fim sin - a ve-ei-va giz-a-nut u-ma
o-mek chas do shel ben E-lo- him hu hu-kam ha-le-lu - ya hu chai ve-ka

7 F Cm 3 D(sus4) D7

kim sil - ei ha-ba-ze - let u - ma-yim cha- yim chof
don hef-ke - rut a - li mut u - buz la - A - don ta -
yam shmo hu Ye-shu-a yim-loch le - o - lam ein ka

10 Gm F

yam me - fo- ratz ve - cho-lot ze - hu - vim shfe -
i - nu cha-ta - nu pa - ga - nu be - cha ba -
mo - cha Ye-shu - a a - dir ve - ka - dosh ha-mo-

12 Gm F Eb 3

-la she-po ra chat be-e - lef tzva - im mid - bar ha - ra - ri ve - chof mi-sho
char-nu be-de rech ei na dar-ke - cha ach la - set et ha chet sha-lach-ta bin
shi - 'a she-la nu ta mid la - nu rosh ne-ha - lel et shim cha ve-nach-riz o - do

15 F Cm 3 D(sus4) D7

ri she-cha-yim bo al-fei ye-tzu-rim muf-la - im ha -
cha na-sach ta tik-va be - ke - rev am - cha et
te - cha a - ta ha-ra-ui ve-ein mil-va - de - cha le -

All Rights Reserved

Copyright © 2018 HaChotam Publishing

18 Eb Cm

rei ha-shom-ron ve-ha-rei-ye-hu-da mle-im be-tif-e-ret zu lo a-ga-
mlo ha-me-chir shi-lem hu be dam ke-dei le-ho-shi-a et bnei-ha-
cha ha-gvu-ra ha-ka-vod ha-pe-er a-ta hu mal-ke-nu a-ta ein a-

20 F(sus4) F7 Bb

da to-da le-cha El al bri-a nif-la-a to-
dam to-da le-cha El al bir-kat ye-shu-a to-
cher to-da le-cha El le-cha ha-gvu-ra to-

22 Gm F

da le-cha El al ar-tzi hay-ka-ra to-da le-cha El ki a-ta kol ya chol to-
da le-cha El al zo ha-tik-va to-da le-cha El ki a-ta kol ya chol to-
da le-cha El le-cha ha-gdu-la to-da le-cha El ki a-ta kol ya chol to-

24 1. Eb 2. Eb **D.C. Last time to Coda**

da le-cha El ein ka-mo-cha ga-dol to-da le-cha El 2. a-na-
da le-cha El ein ka-mo-cha ga-dol to-da le-cha El 3. le-o-
da le-cha El ein ka-mo-cha ga-dol to da le-cha El Ya-

26 Bb Gm

de-nuni sa la-ma-rom bi tfi-la la-ne-tzach nik-ra lich-vod-cha te-hi-la nach

28 F Eb

riz al chas de-cha ve-al gdu-lat cha na-shir lich-vod-cha ve-na-ri-a le-cha

18 E C#m

rei ha-shom-ron ve-ha-rei-ye-hu-da mle-im be-tif-e-ret zu lo a-ga-
mlo ha-me-chir shi-lem hu be dam ke-dei le-ho-shi-a et bnei-ha-a-
cha ha-gvu-ra ha-ka-vod ha-pe-er a-ta hu mal-ke-nu a-ta ein a-

20 F#(sus4) F#7 B

da to - da le-cha El al bri-a nif-la-a to -
dam to - da le-cha El al bir-kat ye-shu-a to -
cher to - da le-cha El le-cha ha-gvu-ra to -

22 G#m F#

da le-cha El al ar-tzi hay-ka-ra to - da le-cha El ki a-ta kol ya chol to -
da le-cha El al zo ha-tik-va to - da le-cha El ki a-ta kol ya chol to -
da le-cha El le cha ha-gdu la to - da le-cha El ki a-ta kol ya chol to -

24 1. E 2. E **D.C. Last time to Coda**

da le-cha El ein ka-mo-cha ga-dol to - da le-cha El 2. a - na -
da le-cha El ein ka-mo-cha ga-dol to - da le-cha El 3. le - o -
da le-cha El ein ka-mo-cha ga-dol to da le-cha El Ya -

26 B G#m

de-nu ni sa la-ma rom bi tfi la la - ne-tzach nik ra lich-vod cha te hi-la nach

28 F# E

riz al chas de-cha ve al gdu-lat cha na-shir lich-vod cha ve-na ri - a le-cha

Toda Lecha El

Lyrics: Eitan Kashtan

Music: Alex Atlas



1. Sha - ma-yim mar-hi-vim__ ve - e-retz ne-he - de - ret__ ko-cha
na-shim she-pog im__ mor- dim_ u-posh - im__ she-E-
lam lo - nu- chal__ le-va te__ be-mi - lim__ et



vim ve - ya - re - ach__ ve-she-mesh me-la - te - fet__ ga -
le - cha be - za - am eg- rof__ me-ni - fim__ sin -
o - mek chas do__ shel ben__ E - lo - him__ hu hu -



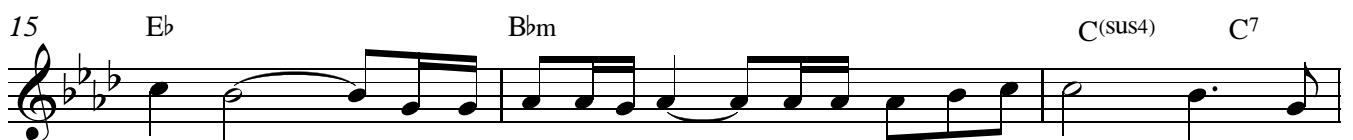
lil ve-go lan__ ve-e-tzim ye-ru - kim__ sil - ei ha-ba-ze let_ u - ma-yim cha
a ve-ei-va__ giz-a - nut u-ma - don__ hef-ke - rut a - li mut_ u - buz la - A-
kam ha-le-lu - ya hu chai ve-ka- yam__ shmo hu Ye-shu-a__ yim-loch le - o -



yim__ chof yam me - fo- ratz__ ve cho-lot ze-hu- vim__ shfe -
don__ ta - i - nu cha-ta - nu__ pa-ga - nu be - cha__ ba -
lam__ ein ka - mo - cha Ye-shu-a__ a - dir__ ve-ka dosh__ ha-mo



-la she-po ra chat be-e - lef tzva - im__ mid - bar ha - ra - ri__ ve - chof mi-sho
char-nu be-de rech ei na_dar-ke - cha__ ach la - set et ha chet_ sha-lach-ta bin
shi - 'a she-la nu_ ta mid la - nu rosh__ ne-ha - lel et shim cha_ ve-nach-riz o - do -



ri__ she-cha-yim bo al-fei__ ye-tzu-rim muf-la - im__ ha -
cha__ na-sach ta tik va__ be - ke - rev am - cha__ et
te - cha__ a - ta ha-ra-ui__ ve-ein mil-va - de - cha le -

18 D \flat 3 3 B \flat m E \flat (sus4) E \flat 7

rei ha shom ron ve-ha - rei-ye-hu-da mle - im be - tif - e - ret zu lo ³ a-ga - da to -
mlo ha - me - chir shi lem hu be dam ke - dei le - ho-shi a et bnei ha-a - dam to -
cha ha - gvu - ra ha-ka-vod ha-pe - er a - ta hu mal ke nu a - ta ein a - cher to -

21 A \flat Fm

dale-cha El al bri-a nif - la - a to - dale-cha El al ar-tzi hay-ka - ra to -
dale-cha El al bir kat ye-shu-a to - dale-cha El al zo ha-tik - va to -
dale-cha El le cha ha-gvu ra to - dale-cha El le cha ha-gdu la to -

23 E \flat 1. D \flat

da le-cha El ki a-ta kol ya chol to - da le-cha El ein ka-mo-cha ga dol to -
da le-cha El ki a-ta kol ya chol to - da le-cha El ein ka-mo-cha ga dol to -
da le-cha El ki a-ta kol ya chol to - da le-cha El ein ka-mo-cha ga dol to

D.C.
Last time to Coda

25 2. D \flat A \flat

da le-cha El 2. a - na - de-nu ni - sa la-ma rom bi - tfi - la la -
da le-cha El 3. le - o -
da le-cha El Ya -

27 Fm

ne - tzach nik - ra lich - vod - cha te - hi - la nach -

28 E \flat D \flat

riz al chas de - cha ve al gdu-lat cha na - shir lich-vod cha ve-na ri - a le-cha

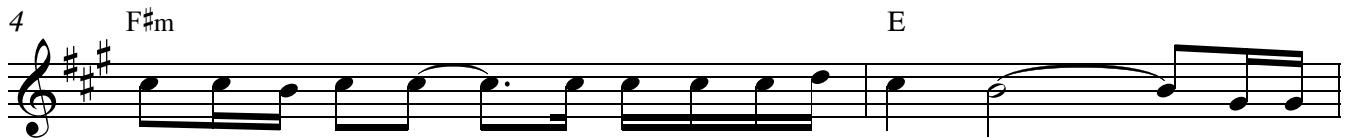
Toda Lecha El

Lyrics: Eitan Kashtan

Music: Alex Atlas



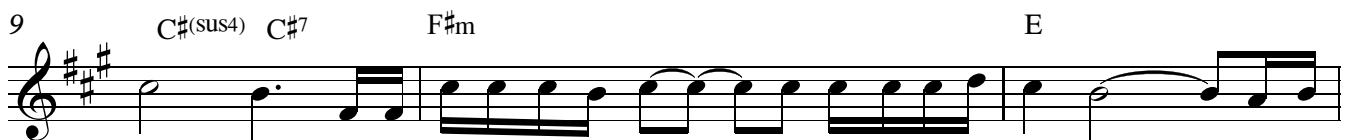
1. Sha - ma-yim mar-hi - vim__ ve - e-retz ne - he - de - ret__ ko - cha
na - shim she - pog im__ mor - dim__ u - posh - im__ she - E -
lam lo - nu - chal__ le - va te__ be - mi - lim__ et



vim ve - ya - re - ach__ ve - she - mesh me - la - te - fet__ ga -
le - cha be - za - am eg - rof__ me - ni - fim__ sin -
o - mek chas do__ shel ben__ E - lo - him__ hu hu -



lil ve - go lan__ ve - e - tzim ye - ru - kim__ sil - ei ha - ba - ze let__ u - ma - yim cha
a ve - ei - va__ giz - a - nut u - ma - don__ hef - ke - rut a - li mut__ u - buz la - A -
kam ha - le - lu - ya hu chai ve - ka - yam__ shmo hu Ye - shu - a__ yim - loch le - o -



yim__ chof yam me - fo - ratz__ ve cho - lot ze - hu - vim__ shfe -
don__ ta - i - nu cha - ta - nu__ pa - ga - nu be - cha__ ba -
lam__ ein ka - mo - cha Ye - shu - a__ a - dir__ ve - ka dosh__ ha - mo



- la she - po ra chat be - e - lef tzva - im__ mid - bar ha - ra - ri__ ve - chof mi - sho
char - nu be - de rech ei na dar - ke - cha__ ach la - set et ha chet__ sha - lach - ta bin
shi - 'a she - la nu__ ta mid la - nu rosh__ ne - ha - lel et shim cha__ ve - nach - riz o - do



ri__ she - cha - yim bo al - fei__ ye - tzu - rim muf - la - im__ ha -
cha__ na - sach ta tik va__ be - ke - rev am - cha__ et
te - cha__ a - ta ha - ra - ui__ ve - ein mil - va - de - cha le -

18 D 3 3 Bm E(sus4) E7

rei ha-shom ron ve-ha - rei-ye-hu-da mle - im be - tif - e - ret zu lo ³ a-ga - da to -
 mlo ha - me - chir shi-lem hu be dam ke - dei le - ho-shi a et bnei-ha-a - dam to -
 cha ha - gvu - ra ha-ka-vod ha-pe- er a - ta hu mal-ke nu a - ta ein a - cher to -

21 A F#m

da le-cha El al bri-a nif - la - a to - da le-cha El al ar-tzi hay-ka -ra to -
 da le-cha El al bir kat ye-shu-a to - da le-cha El al zo ha - tik - va to -
 da le-cha El le cha ha-gvu ra to - da le-cha El le cha ha-gdu la to -

23 E 1. D

da le-cha El ki a-ta kol ya chol to - da le-cha El ein ka-mo-cha ga dol to -
 da le-cha El ki a-ta kol ya chol to - da le-cha El ein ka-mo-cha ga dol to -
 da le-cha El ki a-ta kol ya chol to - da le-cha El ein ka-mo-cha ga dol to

D.C. Last time to Coda

25 2. D A

da le-cha El 2. a - na - de-nu ni - sa la-ma rom bi - tfi - la la -
 da le-cha El 3. le - o -
 da le-cha El Ya -

27 F#m

ne - tzach nik - ra lich - vod - cha te - hi - la nach -

28 E D

riz al chas de - cha ve-al gdu-lat cha na - shir lich-vod cha ve-na-ri - a le-cha

Toda Lecha El

Lyrics: Eitan Kashtan

Music: Alex Atlas



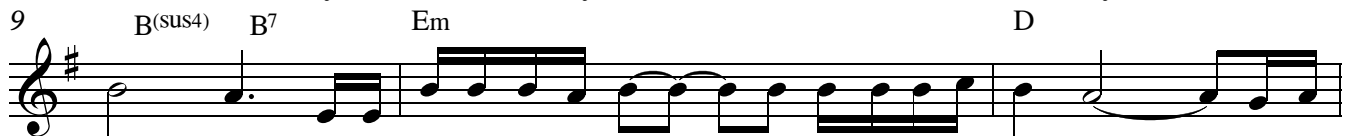
1. Sha - ma-yim mar-hi - vim__ ve - e-retz ne-he - de - ret__ ko-cha
na-shim she-pog im__ mor- dim_ u-posh - im__ she-E-
lam lo - nu- chal__ le va te__ be-mi - lim__ et



vim ve - ya - re - ach__ ve-she-mesh me - la - te - fet__ ga -
le - cha be - za - am eg - rof__ me - ni - fim__ sin -
o - mek chas - do__ shel ben__ E - lo - him__ hu hu -



lil ve-go lan__ ve - e - tzim ye - ru - kim__ sil - ei ha - ba - ze let__ u - ma - yim cha
a ve - ei - va__ giz - a - nut u - ma - don__ hef - ke - rut a - li mut__ u - buz la - A -
kam ha - le - lu - ya hu chai ve - ka - yam__ shmo hu Ye - shu - a__ yim - loch le - o -



yim__ chof yam me - fo - ratz__ ve - cho - lot ze - hu - vim__ shfe -
don__ ta - i - nu cha - ta - nu__ pa - ga - nu be - cha__ ba -
lam__ ein ka - mo - cha Ye - shu - a__ a - dir__ ve - ka - dosh__ ha - mo



-la she - po ra chat be - e - lef tzva - im__ mid - bar ha - ra - ri__ ve - chof mi - sho
char - nu be - de rech ei na dar - ke - cha__ ach la - set et ha chet__ sha - lach - ta bin
shi - 'a she - la nu__ ta mid la - nu rosh__ ne - ha - lel et shim cha__ ve - nach - riz o - do



ri__ she - cha - yim bo al - fei__ ye - tzu - rim muf - la - im__ ha -
cha__ na - sach ta tik - va__ be - ke - rev am - cha__ et
te - cha__ a - ta ha - ra - ui__ ve - ein mil - va - de - cha le -



rei ha - shom - ron ve - ha - rei - ye - hu - da mle - im be - tif - e - ret__ zu lo a - ga - da__ to -
mlo ha - me - chir__ shi - lem hu be dam ke - dei le - ho - shi - a__ et bnei - ha - a - dam__ to -
cha ha - gvu - ra ha - ka - vod ha - pe - er__ a - ta hu mal - ke nu__ a - ta ein a - cher__ to -

All Rights Reserved

Copyright © 2018 HaChotam Publishing

21 G Em

da le-cha El al bri a nif-la-a___ to - da le-cha El al ar-tzi hay-ka-ra___ to -
 da le-cha El al bir kat ye-shu-a___ to - da le-cha El al zo ha-tik-va___ to -
 da le-cha El le cha ha-gvu ra___ to - da le-cha El le cha ha-gdu la___ to -

23 D 1. C

da le-cha El ki a-ta___ kol ya chol to - da le-cha El ein ka-mo-cha ga dol___ to -
 da le-cha El ki a-ta___ kol ya chol to - da le-cha El ein ka-mo-cha ga dol___ to -
 da le-cha El ki a-ta___ kol ya chol to - da le-cha El ein ka-mo-cha ga dol___ to

D.C. Last time to Coda

25 2. C G

da le-cha El 2. a - na - de-nu ni - sa___ la-ma rom bi-tfi - la___ la -
 da le-cha El 3. le - o -
 da le-cha El Ya -

27 Em

ne - tzach nik - ra___ lich - vod - cha___ te - hi - la___ nach -

28 D C

riz al chas de - cha ve-al___ gdu-lat cha na - shir lich-vod cha ve-na-ri - a le-cha

Toda Lecha El

Lyrics: Eitan Kashtan

Music: Alex Atlas

Ebm Db

1. Sha - ma-yim mar-hi-vim_ ve - e-retz ne-he - de-ret_ ko-cha
na-shim she-pog im_ mor- dim_ u-posh - im_ she-E-
lam lo - nu- chal_ le-va te_ be-mi - lim_ et

4 Ebm Db

vim ve - ya - re - ach_ ve-she-mesh me-la - te - fet_ ga -
le - cha be-za - am_ eg- rof_ me-ni - fim_ sin -
o - mek chas do_ shel ben_ E - lo - him_ hu hu -

6 Cb Db Abm

lil ve-go lan_ ve-e-tzim ye-ru- kim_ sil - ei ha-ba-ze let_ u - ma-yim cha
a ve-ei-va_ giz-a - nut u-ma - don_ hef-ke - rut a - li mut_ u - buz la - A-
kam ha-le-lu - ya hu chai ve-ka- yam_ shmo hu Ye-shu-a_ yim-loch le - o -

9 Bb(sus4) Bb7 Ebm Db

yim_ chof yam me - fo- ratz_ ve cho-lot ze-hu- vim_ shfe -
don_ ta - i - nu cha-ta- nu_ pa-ga - nu be- cha_ ba-
lam_ ein ka- mo - cha Ye-shu-a_ a - dir_ ve-ka dosh_ ha-mo

12 Ebm Db Cb

-la she-po ra chat be-e - lef tzva - im_ mid - bar ha - ra - ri_ ve - chof mi-sho
char nu be-de rech ei na_ dar-ke - cha_ ach la - set et ha chet sha-lach-ta bin
shi - 'a she-la nu_ ta mid la - nu rosh_ ne-ha - lel et shim cha_ ve-nach-riz o - do

15 Db Abm Bb(sus4) Bb7

ri_ she-cha-yim bo al-fei_ ye-tzu-rim muf-la - im_ ha-
cha_ na-sach ta tik va_ be - ke - rev am- cha_ et
te - cha_ a - ta ha-ra-ui_ ve-ein mil-va - de - cha le -

18 Cb Abm Db(sus4) Db7

rei ha shom ron ve-ha - rei ye hu da_ mle-im be-tif - e-ret zu lo a-ga - da_ to-
mlo ha - me - chir_ shi lem hu be_ dam ke - dei le-ho-shi a_ et bnei ha-a- dam_ to-
cha ha-gvu - ra ha ka-vod ha pe-er_ a - ta hu mal ke nu_ a - ta ein a - cher_ to-

21 G \flat E \flat m

da le-cha El al bri-a nif-la-a to - da le-cha El al ar-tzi hay-ka-ra to -
 da le-cha El al bir kat ye-shu-a to - da le-cha El al zo ha-tik-va to -
 da le-cha El le cha ha-gvu ra to - da le-cha El le cha ha-gdu la to -

23 D \flat 1. C \flat

da le-cha El ki a-ta kol ya chol to - da le-cha El ein ka-mo-cha ga dol to -
 da le-cha El ki a-ta kol ya chol to - da le-cha El ein ka-mo-cha ga dol to -
 da le-cha El ki a-ta kol ya chol to - da le-cha El ein ka-mo-cha ga dol to

D.C.

25 2. C \flat Last time to Coda G \flat

da le-cha El 2. a - na - de-nu ni-sa la-ma rom bi-tfi-la la -
 da le-cha El 3. le - o -
 da le-cha El Ya -

27 E \flat m

ne - tzach nik - ra lich - vod - cha te - hi - la nach -

28 D \flat C \flat

riz al chas de-cha ve al gdu-lat cha na - shir lich-vod cha ve-na ri - a le-cha

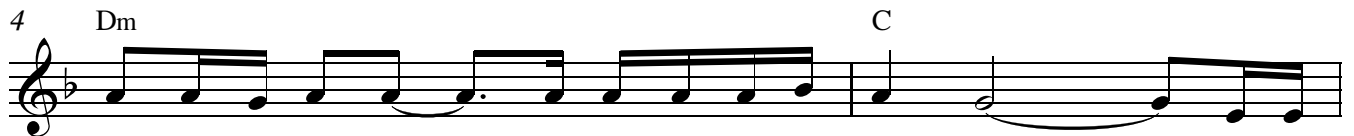
Toda Lecha El

Lyrics: Eitan Kashtan

Music: Alex Atlas



1. Sha - ma-yim mar-hi - vim__ ve - e-retz ne-he - de - ret__ ko-cha
na-shim she-pog im__ mor- dim_ u-posh - im__ she-E-
lam lo - nu- chal__ le va te__ be-mi - lim__ et



vim ve - ya - re - ach__ ve-she-mesh me - la - te - fet__ ga -
le - cha be - za - am eg - rof__ me - ni - fim__ sin -
o - mek chas - do__ shel ben__ E - lo - him__ hu hu -



lil ve-go lan__ ve - e - tzim ye - ru - kim__ sil - ei ha - ba - ze let__ u - ma - yim cha
a ve - ei - va__ giz - a - nut u - ma - don__ hef - ke - rut a - li mut__ u - buz la - A -
kam ha - le - lu - ya hu chai ve - ka - yam__ shmo hu Ye - shu - a__ yim - loch le - o -



yim__ chof yam me - fo - ratz__ ve - cho - lot ze - hu - vim__ shfe -
don__ ta - i - nu cha - ta - nu__ pa - ga - nu be - cha__ ba -
lam__ ein ka - mo - cha Ye - shu - a__ a - dir__ ve - ka - dosh__ ha - mo



-la she - po ra chat be - e - lef tzva - im__ mid - bar ha - ra - ri__ ve - chof mi - sho
char - nu be - de rech ei na dar - ke - cha__ ach la - set et ha chet__ sha - lach - ta bin
shi - 'a she - la nu__ ta mid la - nu rosh__ ne - ha - lel et shim cha__ ve - nach - riz o - do



ri__ she - cha - yim bo al - fei__ ye - tzu - rim muf - la - im__ ha -
cha__ na - sach ta tik - va__ be - ke - rev am - cha__ et
te - cha__ a - ta ha - ra - ui__ ve - ein mil - va - de - cha le -



rei ha - shom - ron ve - ha - rei - ye - hu - da mle - im be - tif - e - ret__ zu lo a - ga - da__ to -
mlo ha - me - chir__ shi - lem hu be dam ke - dei le - ho - shi - a__ et bnei - ha - a - dam__ to -
cha ha - gvu - ra ha - ka - vod ha - pe - er__ a - ta hu mal - ke nu__ a - ta ein a - cher__ to -

All Rights Reserved

Copyright © 2018 HaChotam Publishing

21 F Dm

da le-cha El al bri a nif-la-a__ to - da le-cha El al ar-tzi hay-ka-ra__ to -
 da le-cha El al bir kat ye-shu-a__ to - da le-cha El al zo ha-tik-va__ to -
 da le-cha El le cha ha-gvu ra__ to - da le-cha El le cha ha-gdu la__ to -

23 C 1. B \flat

da le-cha El ki a-ta__ kol ya chol to - da le-cha El ein ka-mo-cha ga dol__ to -
 da le-cha El ki a-ta__ kol ya chol to - da le-cha El ein ka-mo-cha ga dol__ to -
 da le-cha El ki a-ta__ kol ya chol to - da le-cha El ein ka-mo-cha ga dol__ to -

D.C. Φ

25 2. B \flat Last time to Coda F

da le-cha El 2. a - na - de-nu ni-sa__ la-ma rom bi-tfi-la__ la -
 da le-cha El 3. le - o -
 da le-cha El Ya -

27 Dm

ne - tzach nik - ra__ lich - vod - cha__ te - hi - la__ nach -

28 C B \flat

riz al chas de - cha ve-al__ gdu-lat cha na - shir lich-vod cha ve-na-ri - a le-cha

Toda Lecha El

Lyrics: Eitan Kashtan

Music: Alex Atlas

D#m C#

1. Sha - ma-yim mar-hi-vim_ ve - e-retz ne-he - de-ret___ ko-cha
na-shim she-pog im_mor- dim_ u-posh- im_____ she-E-
lam lo - nu- chal___ le-va te___ be-mi - lim_____ et

4 D#m C#

vim ve - ya - re - ach___ ve-she-mesh me-la - te - fet_____ ga -
le - cha be-za - am eg- rof___ me-ni - fim_____ sin -
o - mek chas do_____ shel ben___ E - lo - him_____ hu hu -

6 B C# G#m

lil ve-go lan_ ve - e-tzim ye-ru- kim___ sil - ei ha-ba-ze let_ u - ma-yim cha
a ve-ei-va_ giz-a - nut u-ma -don___ hef-ke - rut a - li mut___ u - buz la - A-
kam ha-le-lu - ya hu chai ve-ka- yam___ shmo hu Ye-shu-a___ yim-loch le - o -

9 A#(sus4) A#7 D#m C#

yim___ chof yam me - fo- ratz___ ve-cho-lot ze-hu- vim___ shfe -
don___ ta - i-nu cha-ta- nu___ pa- ga - nu be- cha___ ba-
lam___ ein ka- mo - cha Ye-shu-a___ a - dir___ ve-ka dosh___ ha-mo

12 D#m C# B

-la she po ra chat be e - lef tzva- im___ mid - bar ha - ra - ri___ ve - chof mi-sho
char nu be-de rech ei na_dar-ke - cha___ ach la - set et ha chet sha lach-ta bin
shi - 'a she-la nu_ ta mid la - nu rosh___ ne-ha - lel et shim cha_ ve nach-riz o - do

15 C# G#m A#(sus4) A#7

ri___ she-cha-yim bo al-fei___ ye-tzu-rim muf-la - im___ ha-
cha___ na-sach ta tik va___ be-ke - rev am- cha___ et
te - cha___ a - ta ha ra-ui___ ve-ein mil-va - de - cha le -

18 B G#m C#(sus4) C#7

rei ha shom ron ve ha- rei ye hu da mle-im be-tif - e- ret_zu lo a-ga- da___ to-
mlo ha - me- chir_ shi lem hu be dam ke - dei le-ho-shi a___ et bnei ha-a- dam___ to-
cha ha- gyu - ra ha ka-vod ha pe er___ a - ta hu mal ke nu_ a - ta ein a- cher___ to-

All Rights Reserved


Copyright © 2018 HaChotam Publishing

21 F# D#m

da le-cha El al bri-a nif-la-a to - da le-cha El al ar-tzi hay-ka-ra to -
 da le-cha El al bir kat ye-shu-a to - da le-cha El al zo ha-tik-va to -
 da le-cha El le cha ha-gvu ra to - da le-cha El le cha ha-gdu la to -

23 C# 1. B

da le-cha El ki a-ta kol ya chol to - da le-cha El ein ka-mo-cha ga dol to -
 da le-cha El ki a-ta kol ya chol to - da le-cha El ein ka-mo-cha ga dol to -
 da le-cha El ki a-ta kol ya chol to - da le-cha El ein ka-mo-cha ga dol to -

25 D.C.  2. B Last time to Coda F#

da le-cha El 2. a - na - de-nu ni-sa la-ma rom bi-tfi-la la -
 da le-cha El 3. le - o -
 da le-cha El Ya -

27 D#m

ne - tzach nik - ra lich - vod - cha te - hi - la nach -

28 C# B

riz al chas de - cha ve al gdu-lat cha na - shir lich-vod cha ve-na ri - a le-cha

Toda Lecha El

Lyrics: Eitan Kashtan

Music: Alex Atlas



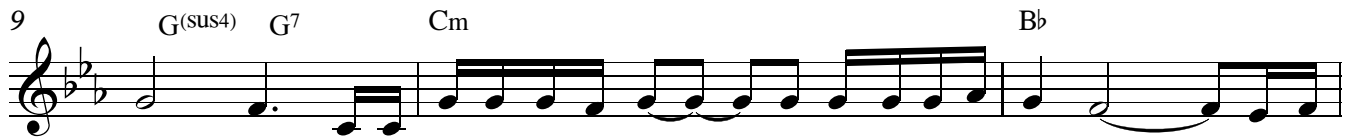
1. Sha - ma-yim mar-hi-vim__ ve - e-retz ne-he - de- ret____ ko-cha
na-shim she-pog im__ mor- dim_ u-posh - im____ she-E-
lam lo - nu- chal____ le-va te__ be-mi - lim____ et



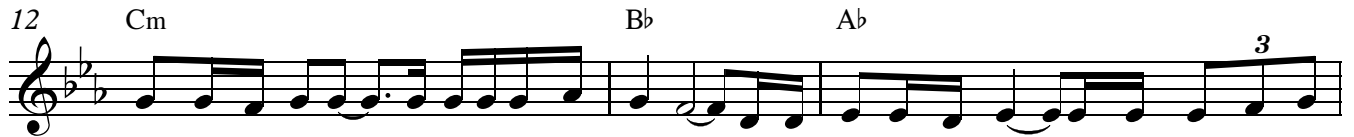
vim ve - ya - re - ach____ ve-she-mesh me-la - te - fet____ ga -
le - cha be-za - am eg- rof____ me-ni - fim____ sin -
o - mek chas do____ shel ben__ E - lo - him____ hu hu -



lil ve-go lan__ ve-e-tzim ye-ru- kim____ sil - ei ha-ba-ze let_ u - ma-yim cha
a ve-ei-va__ giz-a - nut u-ma - don____ hef-ke - rut a - li mut__ u - buz la - A-
kam ha-le-lu - ya hu chai ve-ka- yam____ shmo hu Ye-shu-a____ yim-loch le - o -



yim____ chof yam me - fo- ratz____ ve cho-lot ze-hu- vim____ shfe -
don____ ta - i - nu cha-ta - nu____ pa- ga - nu be- cha____ ba-
lam____ ein ka- mo - cha Ye-shu-a____ a - dir__ ve-ka dosh____ ha-mo



-la she-po ra chat be-e - lef tzva - im____ mid - bar ha - ra - ri__ ve - chof mi-sho
char-nu be-de rech ei na_dar-ke - cha____ ach la - set et ha chet_ sha-lach-ta bin
shi - 'a she-la nu_ ta mid la - nu rosh__ ne-ha - lel et shim cha_ ve-nach-riz o - do



ri____ she-cha-yim bo al-fei____ ye-tzu-rim muf-la - im____ ha -
cha____ na-sach ta tik va____ be - ke - rev am - cha____ et
te - cha____ a - ta ha-ra-ui____ ve-ein mil-va - de - cha le -



rei ha-shom-ron ve-ha - rei-ye-hu-da mle-im be-tif - e- ret_zu lo a-ga - da____ to-
mlo ha - me - chir_ shi-lem hu be dam ke - dei le - ho-shi a____ et bnei-ha-a - dam____ to-
cha ha - gvu - ra ha-ka-vod ha-pe- er__ a - ta hu mal-ke nu_ a - ta ein a - cher____ to-

All Rights Reserved


Copyright © 2018 HaChotam Publishing

21 Eb Cm

da le-cha El al bri a nif-la-a to - da le-cha El al ar-tzi hay-ka ra to -
 da le-cha El al bir kat ye-shu-a to - da le-cha El al zo ha-tik-va to -
 da le-cha El le cha ha-gvu ra to - da le-cha El le cha ha-gdu la to -

23 Bb 1. Ab

da le-cha El ki a-ta kol ya chol to - da le-cha El ein ka-mo-cha ga dol to -
 da le-cha El ki a-ta kol ya chol to - da le-cha El ein ka-mo-cha ga dol to -
 da le-cha El ki a-ta kol ya chol to - da le-cha El ein ka-mo-cha ga dol to

D.C. 

25 2. Ab Last time to Coda Eb

da le-cha El 2. a - na - de-nu ni - sa la-ma rom bi-tfi - la la -
 da le-cha El 3. le - o -
 da le-cha El Ya -

27 Cm

ne - tzach nik - ra lich - vod - cha te - hi - la nach -

28 Bb Ab

riz al chas de - cha ve-al gdu-lat cha na - shir lich-vod cha ve-na-ri - a le-cha

Toda Lecha El

Lyrics: Eitan Kashtan

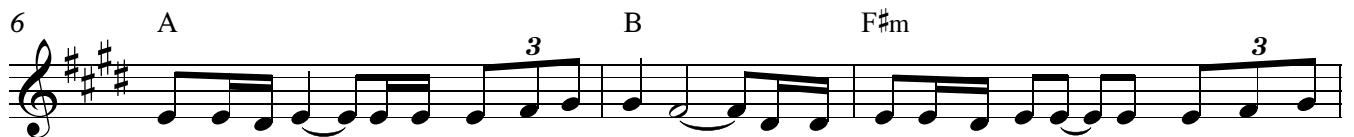
Music: Alex Atlas



1. Sha - ma-yim mar-hi - vim__ ve - e-retz ne - he - de - ret__ ko - cha
na - shim she - pog im__ mor - dim__ u - posh - im__ she - E -
lam lo - nu - chal__ le - va te__ be - mi - lim__ et



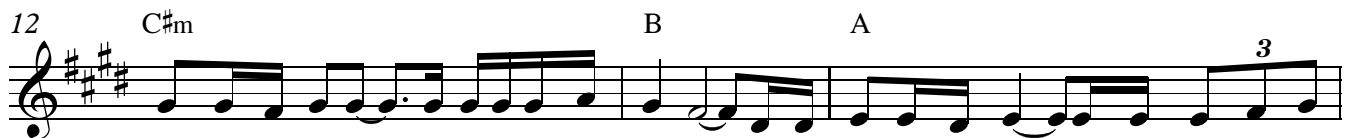
vim ve - ya - re - ach__ ve - she - mesh me - la - te - fet__ ga -
le - cha be - za - am__ eg - rof__ me - ni - fim__ sin -
o - mek chas do__ shel ben__ E - lo - him__ hu hu -



lil ve - go lan__ ve - e - tzim ye - ru - kim__ sil - ei ha - ba - ze let__ u - ma - yim cha
a ve - ei - va__ giz - a - nut u - ma - don__ hef - ke - rut a - li mut__ u - buz la - A -
kam ha - le - lu - ya hu chai ve - ka - yam__ shmo hu Ye - shu - a__ yim - loch le - o -



yim__ chof yam me - fo - ratz__ ve cho - lot ze - hu - vim__ shfe -
don__ ta - i - nu cha - ta - nu__ pa - ga - nu be - cha__ ba -
lam__ ein ka - mo - cha Ye - shu - a__ a - dir__ ve - ka dosh__ ha - mo



- la she - po ra chat be - e - lef tzva - im__ mid - bar ha - ra - ri__ ve - chof mi - sho
char - nu be - de rech ei na__ dar - ke - cha__ ach la - set et ha chet sha - lach - ta bin
shi - 'a she - la nu__ ta mid la - nu rosh__ ne - ha - lel et shim cha__ ve - nach - riz o - do



ri__ she - cha - yim bo al - fei__ ye - tzu - rim muf - la - im__ ha -
cha__ na - sach ta tik va__ be - ke - rev am - cha__ et
te - cha__ a - ta ha - ra - ui__ ve - ein mil - va - de - cha le -



rei ha shom ron ve - ha - rei - ye - hu da mle - im be - tif - e - ret__ zu lo a - ga - da__ to -
mlo ha - me - chir__ shi lem hu be dam ke - dei le - ho - shi a__ et bnei ha - a - dam__ to -
cha ha - gvu - ra ha - ka - vod ha - pe - er__ a - ta hu mal ke nu__ a - ta ein a - cher__ to -

All Rights Reserved


Copyright © 2018 HaChotam Publishing

21 E C#m

da le-cha El al bri-a nif-la-a to - da le-cha El al ar-tzi hay-ka ra to -
 da le-cha El al bir kat ye-shu-a to - da le-cha El al zo ha-tik-va to -
 da le-cha El le cha ha-gvu ra to - da le-cha El le cha ha-gdu la to -

23 B 1. A

da le-cha El ki a-ta kol ya chol to - da le-cha El ein ka-mo-cha ga dol to -
 da le-cha El ki a-ta kol ya chol to - da le-cha El ein ka-mo-cha ga dol to -
 da le-cha El ki a-ta kol ya chol to - da le-cha El ein ka-mo-cha ga dol to

D.C. 

25 2. A Last time to Coda E

da le-cha El 2. a - na - de-nu ni-sa la-ma rom bi-tfi-la la -
 da le-cha El 3. le - o -
 da le-cha El Ya -

27 C#m

ne - tzach nik - ra lich - vod - cha te - hi - la nach -

28 B A

riz al chas de - cha ve al gdu-lat cha. na - shir lich-vod cha. ve-na ri - a le-cha

Toda Lecha El

Lyrics: Eitan Kashtan

Music: Alex Atlas

Bm A

1. Sha - ma-yim mar-hi-vim ve - e-retz ne-he - de - ret ko-cha
na-shim she-pog im mor- dim u-posh- im she-E-
lam lo - nu- chal le-va te be-mi - lim et

4 Bm A

vim ve - ya - re - ach ve-she-mesh me - la - te - fet ga -
le - cha be - za - am eg- rof me - ni - fim sin -
o - mek chas- do shel ben E - lo - him hu hu -

6 G A Em

lil ve-go lan ve-e-tzim ye-ru - kim sil - ei ha-ba-ze let u - ma-yim cha
a ve-ei-va giz-a - nut u-ma - don hef-ke - rut a - li mut u - buz la - A
kam ha-le-lu - ya hu chai ve-ka- yam shmo hu Ye-shu-a yim-loch le - o -

9 F#(sus4) F#7 Bm A

yim chof yam me - fo- ratz ve-cho-lot ze-hu- vim shfe -
don ta - i - nu cha-ta- nu pa- ga - nu be- cha ba -
lam ein ka - mo - cha Ye-shu-a a - dir ve-ka- dosh ha-mo

12 Bm A G

-la she-po ra chat be-e - lef tzva - im mid - bar ha - ra - ri ve - chof mi-sho
char-nu be-de rech ei na dar-ke - cha ach la - set et ha chet sha-lach-ta bin
shi - 'a she-la nu ta mid la - nu rosh ne-ha - lel et shim cha ve-nach-riz o - do

15 A Em F#(sus4) F#7

ri she-cha-yim bo al-fei ye-tzu-rim muf-la - im ha -
cha na-sach ta tik-va be-ke - rev am - cha et
te - cha a - ta ha-ra- ui ve-ein mil-va - de - cha le -

18 G Em A(sus4) A7

rei ha-shom-ron ve-ha - rei-ye-hu-da mle - im be - tif - e - ret zu lo a - ga - da to -
mlo ha - me - chir shi-lem hu be dam ke - dei le - ho-shi-a et bnei-ha-a - dam to -
cha ha - gvu - ra ha-ka-vod ha-pe-er a - ta hu mal-ke nu a - ta ein a - cher to -

All Rights Reserved


Copyright © 2018 HaChotam Publishing

21 D Bm

da le-cha El al bri a nif-la-a to - da le-cha El al ar-tzi hay-ka-ra to -
 da le-cha El al bir kat ye-shu-a to - da le-cha El al zo ha-tik-va to -
 da le-cha El le cha ha-gvu ra to - da le-cha El le cha ha-gdu la to -

23 A 1. G

da le-cha El ki a-ta kol ya chol to - da le-cha El ein ka-mo-cha ga dol to -
 da le-cha El ki a-ta kol ya chol to - da le-cha El ein ka-mo-cha ga dol to -
 da le-cha El ki a-ta kol ya chol to - da le-cha El ein ka-mo-cha ga dol to

D.C. 

25 2. G Last time to Coda D

da le-cha El 2. a - na - de-nu ni - sa la-ma rom bi - tfi - la la -
 da le-cha El 3. le - o -
 da le-cha El Ya -

27 Bm

ne - tzach nik - ra lich - vod - cha te - hi - la nach -

28 A G

riz al chas de - cha ve-al gdu-lat cha na - shir lich-vod cha ve-na-ri - a le-cha

Toda Lecha El

Lyrics: Eitan Kashtan

Music: Alex Atlas

Bbm Ab

1. Sha - ma-yim mar-hi - vim ve - e-retz ne-he - de - ret ko-cha
na-shim she-pog im mor - dim u-posh - im she - E -
lam lo - nu - chal le - va te be - mi - lim et

4 Bbm Ab

vim ve - ya - re - ach ve - she - mesh me - la - te - fet ga -
le - cha be - za - am eg - rof me - ni - fim sin -
o - mek chas do shel ben E - lo - him hu hu -

6 Gb Ab Ebm

lil ve - go lan ve - e - tzim ye - ru - kim sil - ei ha - ba - ze let u - ma - yim cha
a ve - ei - va giz - a - nut u - ma - don hef - ke - rut a - li mut u - buz la - A -
kam ha - le - lu - ya hu chai ve - ka - yam shmo hu Ye - shu - a yim - loch le - o -

9 F(sus4) F7 Bbm Ab

yim chof yam me - fo - ratz ve cho - lot ze - hu - vim shfe -
don ta - i - nu cha - ta - nu pa - ga - nu be - cha ba -
lam ein ka - mo - cha Ye - shu - a a - dir ve - ka dosh ha - mo

12 Bbm Ab Gb

-la she - po ra chat be - e - lef tzva - im mid - bar ha - ra - ri ve - chof mi - sho
char - nu be - de rech ei na dar - ke - cha ach la - set et ha chet sha - lach - ta bin
shi - 'a she - la nu ta mid la - nu rosh ne - ha - lel et shim cha ve - nach - riz o - do

15 Ab Ebm F(sus4) F7

ri she - cha - yim bo al - fei ye - tzu - rim muf - la - im ha -
cha na - sach ta tik va be - ke - rev am - cha et
te - cha a - ta ha - ra - ui ve - ein mil - va - de - cha le -

18 Gb Ebm Ab(sus4) Ab7

rei ha shom ron ve - ha - rei ye hu da mle - im be - tif - e - ret zu lo a - ga - da to -
mlo ha - me - chir shi lem hu be dam ke - dei le - ho - shi a et bnei ha - a - dam to -
cha ha - gvu - ra ha ka - vod ha pe - er a - ta hu mal ke nu a - ta ein a - cher to -

All Rights Reserved

Copyright © 2018 HaChotam Publishing

21 D \flat B \flat m

da le-cha El al bri-a nif-la-a__ to - da le-cha El al ar-tzi hay-ka -ra__ to -
 da le-cha El al bir kat_ ye-shu-a__ to - da le-cha El al zo_ ha-tik-va__ to -
 da le-cha El le cha ha-gvu ra__ to - da le-cha El le cha ha-gdu la__ to -

23 A \flat 1. G \flat

da le-cha El ki a-ta__ kol ya chol to - da le-cha El ein ka-mo-cha ga dol_ to -
 da le-cha El ki a-ta__ kol ya chol to - da le-cha El ein ka-mo-cha ga dol_ to -
 da le-cha El ki a-ta__ kol ya chol to - da le-cha El ein ka-mo-cha ga dol_ to

D.C.

25 2. G \flat Last time to Coda D \flat

da le-cha El 2. a - na - de-nu ni-sa__ la-ma rom_ bi-tfi-la__ la -
 da le-cha El 3. le - o -
 da le-cha El Ya -

27 B \flat m

ne - tzach nik - ra__ lich - vod - cha__ te - hi - la__ nach -

28 A \flat G \flat

riz al chas de - cha ve al_gdu-lat cha na - shir lich-vod cha ve-na ri - a le-cha

Toda Lecha El

Lyrics: Eitan Kashtan

Music: Alex Atlas

Am G

1. Sha - ma-yim mar-hi - vim__ ve - e-retz ne-he - de - ret__ ko-cha
 na-shim she-pog im__ mor- dim__ u-posh - im__ she-E-
 lam lo - nu- chal__ le va te__ be-mi - lim__ et

4 Am G

vim ve - ya - re - ach__ ve-she-mesh me - la - te - fet__ ga -
 le - cha be - za - am eg - rof__ me - ni - fim__ sin -
 o - mek chas - do__ shel ben__ E - lo - him__ hu hu -

6 F G Dm

lil ve-go lan__ ve - e-tzim ye - ru - kim__ sil - ei ha - ba - ze let__ u - ma - yim cha
 a ve - ei - va__ giz - a - nut u - ma - don__ hef - ke - rut a - li mut__ u - buz la - A -
 kam ha - le - lu - ya hu chai ve - ka - yam__ shmo hu Ye - shu - a__ yim - loch le - o -

9 E(sus4) E7 Am G

yim__ chof yam me - fo - ratz__ ve - cho - lot ze - hu - vim__ shfe -
 don__ ta - i - nu cha - ta - nu__ pa - ga - nu be - cha__ ba -
 lam__ ein ka - mo - cha Ye - shu - a__ a - dir__ ve - ka - dosh__ ha - mo

12 Am G F

-la she-po ra chat be - e - lef tzva - im__ mid - bar ha - ra - ri__ ve - chof mi - sho
 char - nu be - de rech ei na dar - ke - cha__ ach la - set et ha chet__ sha - lach - ta bin
 shi - 'a she - la nu__ ta mid la - nu rosh__ ne - ha - lel et shim cha__ ve - nach - riz o - do -

15 G Dm E(sus4) E7

ri__ she - cha - yim bo al - fei__ ye - tzu - rim muf - la - im__ ha -
 cha__ na - sach ta tik - va__ be - ke - rev am - cha__ et
 te - cha__ a - ta ha - ra - ui__ ve - ein mil - va - de - cha__ le -

18 F Dm

rei ha-shom-ron ve-ha-rei-ye-hu-da mle-im be-tif-e-ret zu lo a-ga-
mlo ha-me-chir shi-lem hu be dam ke-dei le-ho-shi-a et bnei-ha-acha
ha-gvu-ra ha-ka-vod ha-pe-er a-ta hu mal-ke-nu a-ta ein a-

20 G(sus4) G7 C

da to - da le-cha El al bri - a nif - la - a to -
dam to - da le-cha El al bir - kat ye - shu - a to -
cher to - da le-cha El le - cha ha - gvu - ra to -

22 Am G

da le-cha El al ar-tzi hay-ka-ra to - da le-cha El ki a-ta kol ya chol to -
da le-cha El al zo ha-tik-va to - da le-cha El ki a-ta kol ya chol to -
da le-cha El le cha ha-gdu la to - da le-cha El ki a-ta kol ya chol to -

24 1. F 2. F **D.C.**
Last time to Coda

da le-cha El ein ka-mo-cha ga-dol to - da le-cha El 2. a - na -
da le-cha El ein ka-mo-cha ga-dol to - da le-cha El 3. le - o -
da le-cha El ein ka-mo-cha ga-dol to da le-cha El Ya -

26 C Am

de-nu ni-sa la-ma rom bi-tfi-la la - ne-tzach nik ra lich-vod cha te-hi-la nach

28 G F

riz al chas de - cha ve-al-gdu-lat cha na - shir lich-vod cha ve na-ri - a le-cha

Toda Lecha El

Lyrics: Eitan Kashtan

Music: Alex Atlas

Abm Gb

1. Sha - ma-yim mar-hi - vim_ ve - e-retz ne-he - de- ret___ ko-cha
na-shim she-pog im_ mor- dim_ u-posh - im___ she-E-
lam lo - nu- chal___ le-va te___ be-mi - lim___ et

4 Abm Gb

vim ve - ya-re - ach___ ve-she-mesh me-la - te - fet___ ga -
le - cha be-za - am eg- rof___ me-ni - fim___ sin -
o - mek chas do___ shel ben___ E - lo - him___ hu hu -

6 Fb Gb Dbm

lil ve-go lan_ ve-e-tzim ye-ru - kim___ sil - ei ha-ba-ze let_ u - ma-yim cha
a ve-ei-va_ giz-a - nut u-ma -don___ hef-ke - rut a - li mut___ u - buz la - A-
kam ha-le-lu - ya hu chai ve-ka- yam___ shmo hu Ye-shu-a___ yim-loch le - o -

9 Eb(sus4) Eb7 Abm Gb

yim___ chof yam me - fo- ratz___ ve-cho-lot ze-hu- vim___ shfe -
don___ ta - i - nu cha-ta- nu___ pa- ga - nu be- cha___ ba-
lam___ ein ka- mo - cha Ye-shu-a___ a - dir___ ve-ka- dosh___ ha-mo

12 Abm Gb Fb

-la she po ra chat be e - lef tzva- im___ mid - bar ha-ra - ri___ ve - chof mi sho
char nu be-de rech ei na_ dar-ke - cha___ ach la - set et ha chet sha lach-ta bin
shi -'a she la nu_ ta mid la - nu rosh___ ne-ha - lel et shim cha_ ve nach riz o - do

15 Gb Dbm Eb(sus4) Eb7

ri___ she-cha-yim bo al-fei___ ye-tzu-rim muf-la - im___ ha-
cha___ na-sach ta tik va___ be - ke - rev am- cha___ et
te - cha___ a - ta ha ra ui___ ve-ein mil-va - de - cha le -

18 F \flat D \flat m

rei ha-shom-ron ve-ha- rei-ye-hu-da mle-im be-tif-e-ret zu lo a-ga-
mlo ha-me-chir shi-lem hu be dam ke-dei le-ho-shi-a et bnei-ha-a-
cha ha-gvu-ra ha-ka-vod ha-pe-er a-ta hu mal-ke-nu a-ta ein a-

20 G \flat (sus4) G \flat 7 C \flat

da to - da le-cha El al bri-a nif-la-a to -
dam to - da le-cha El al bir kat ye-shu-a to -
cher to - da le-cha El le-cha ha-gvu-ra to -

22 A \flat m G \flat

da le-cha El al ar-tzi hay-ka-ra to - da le-cha El ki a-ta kol ya chol to -
da le-cha El al zo ha-tik-va to - da le-cha El ki a-ta kol ya chol to -
da le-cha El le cha ha-gdu la to - da le-cha El ki a-ta kol ya chol to -

24 1. F \flat 2. F \flat **D.C. Last time to Coda**

da le-cha El ein ka-mo-cha ga-dol to - da le-cha El 2. a - na -
da le-cha El ein ka-mo-cha ga-dol to - da le-cha El 3. le - o -
da le-cha El ein ka-mo-cha ga-dol to da le-cha El Ya -

26 C \flat A \flat m

de-nu ni sa la-ma rom bi-tfi la la - ne-tzach nik ra lich-vod cha te hi la nach

28 G \flat F \flat

riz al chas de-cha ve al gdu-lat cha na-shir lich-vod cha ve-na ri - a le-cha

Toda Lecha El

Lyrics: Eitan Kashtan

Music: Alex Atlas



1. Sha - ma-yim mar-hi - vim_ ve - e-retz ne-he - de-ret___ ko-cha
na-shim she-pog im__ mor- dim__ u-posh- im_____ she-E-
lam lo - nu- chal___ le-va te__ be-mi - lim_____ et



vim ve - ya - re - ach___ ve-she-mesh me-la - te - fet_____ ga -
le - cha be-za - am eg- rof___ me-ni - fim_____ sin -
o - mek chas do_____ shel ben___ E - lo - him_____ hu hu-



lil ve-go lan__ ve-e-tzim ye-ru- kim___ sil - ei ha-ba-ze let__ u - ma-yim cha
a ve-ei-va__ giz-a - nut u-ma - don___ hef-ke - rut a - li mut___ u - buz la - A-
kam ha-le-lu - ya hu chai ve-ka- yam___ shmo hu Ye-shu-a___ yim-loch le - o-



yim___ chof yam me - fo- ratz___ ve-cho-lot ze-hu- vim___ shfe -
don___ ta - i - nu cha-ta- nu___ pa- ga - nu be- cha_____ ba-
lam___ ein ka- mo - cha Ye-shu-a___ a - dir___ ve-ka- dosh_____ ha-mo



-la she po ra chat be e - lef tzva- im___ mid - bar ha - ra - ri___ ve - chof mi sho
char nu be-de rech ei na_dar-ke - cha___ ach la - set et ha chet sha lach-ta bin
shi -'a she la nu_ ta mid la - nu rosh___ ne-ha - lel et shim cha_ ve nach riz o - do



ri___ she-cha-yim bo al-fei___ ye-tzu-rim muf-la - im___ ha-
cha___ na-sach ta tik va___ be - ke - rev am- cha___ et
te - cha___ a - ta ha-ra ui___ ve-ein mil-va - de - cha le-

18 F# D#m

rei ha-shom-ron ve ha - rei-ye-hu da mle-im be-tif - e - ret zu lo a-ga-
mlo ha - me - chir shi-lem hu be dam ke - dei le - ho-shi - a et bnei-ha - a-
cha ha - gvu - ra ha ka-vod ha-pe-er a - ta hu mal-ke- nu a - ta ein a -

20 G#(sus4) G#7 C#

da to - da le-cha El al bri - a nif - la - a to -
dam to - da le-cha El al bir kat ye-shu - a to -
cher to - da le-cha El le - cha ha-gvu-ra to -

22 A#m G#

da le-cha El al ar-tzi hay-ka - ra to - da le-cha El ki a - ta kol ya chol to -
da le-cha El al zo ha - tik - va to - da le-cha El ki a - ta kol ya chol to -
da le-cha El le cha ha-gdu la to - da le-cha El ki a - ta kol ya chol to -

24 1. F# 2. F# **D.C. Last time to Coda**

da le-cha El ein ka-mo-cha ga dol to - da le-cha El 2. a - na -
da le-cha El ein ka-mo-cha ga dol to - da le-cha El 3. le - o -
da le-cha El ein ka-mo-cha ga dol to da le-cha El Ya -

26 C# A#m

de-nu ni sa la-ma rom bi-tfi la la - ne-tzach nik ra lich-vod cha te hi la nach

28 G# F#

rizal chas de - cha ve al gdu-lat cha na - shir lich-vod cha ve-na ri - a le-cha